



CELL.P  
9176118



## EXTERNE STEUERUNGEN

230 Vac



### ANWENDUNG

1 Antrieb für industrielle Schiebetore, Falttore mit mehr als zwei Flügeln und Rollgitter

### VERSORGUNG DER STEUERUNG

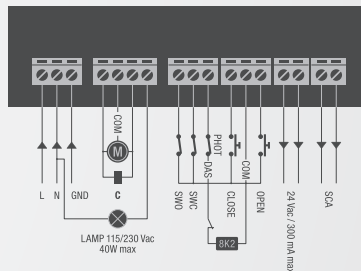
230 Vac

### VERSORGUNG DES MOTORS

230 Vac 750W

### HAUPTFUNKTIONEN:

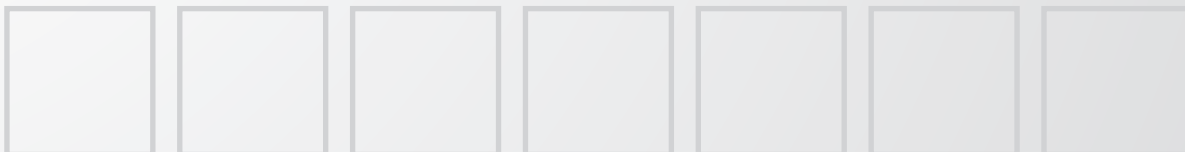
- Einstellung der Parameter und Betriebslogik mit Trimmer und Dip-Schalter
- Funkempfänger 433,92 MHz 64 Codes und 2 Funkcodierungen (programmierbarer Code, variabler Code) integriert
- Herausziehbare Klemmleisten
- Automatische und halbautomatische Betriebslogik
- Eingänge für Endschalter Motor
- Eingang für Kontaktleiste N.C. oder 8K2
- Eingänge für Öffnungstasten, programmierbar für den Schrittbetrieb oder das Schließen
- Ausgang für Kontrolllampe „Tor offen“
- Elektronische Einstellung des Motordrehmoments (5 stufen)
- Verwaltung der im Empfänger gespeicherten Funksteuerungen über integriertes Advantouch-System möglich



### HINWEIS:

Ausgang für Startkondensator bei der Version VN.S40V nicht verfügbar

## ZUBEHÖRE



### SC.RD

9760027

Karte mit 4 Relais belegbar/Trennung der zentralen Steuerungseingänge. Für sehr lange Anschlüsse (z. B. Tastensteuerung im Gebäude).